

Présentation de MOYO le nouveau compagnon de Ben, l'éléphant d'Afrique et du projet « Terres d'Afrique » : une nouvelle expérience immersive dans le safari

Ben notre éléphant d'Afrique, vient d'être rejoint par un deuxième mâle. Dès septembre un troisième éléphant d'Afrique viendra compléter le groupe. Une arrivée emblématique qui s'inscrit dans un grand plan d'aménagement du parc pour 2030



Moyo, arrivé le mardi 23 juillet dernier, du zoo de Magdeburg en Allemagne a parcouru près de 1 000 km pour rejoindre son nouveau foyer. Ce jeune éléphant d'Afrique de 9 ans et de près de 3 tonnes vient rejoindre Ben notre éléphant âgé de 42 ans, qui est au ZooSafari de Thoiry depuis plus de 20 ans. Avec près de 10 tonnes de chargement il a fallu une grue, de la patience et de la concentration pour installer le nouveau pensionnaire dans sa maison.

Au ZooSafari de Thoiry, depuis quelques années, Ben représentait à lui seul l'espèce des éléphants d'Afrique, accompagné sur son territoire par deux phacochères.

Cette arrivée de taille, 20 ans après Ben, est le fruit d'un long travail. Nous sommes en contact depuis plusieurs années avec le coordinateur du programme d'élevage européen des éléphants d'Afrique pour lui trouver un ou des congénères mâle ou femelle et enfin aujourd'hui nous sommes heureux de lui avoir trouvé ses compagnons parfaits !

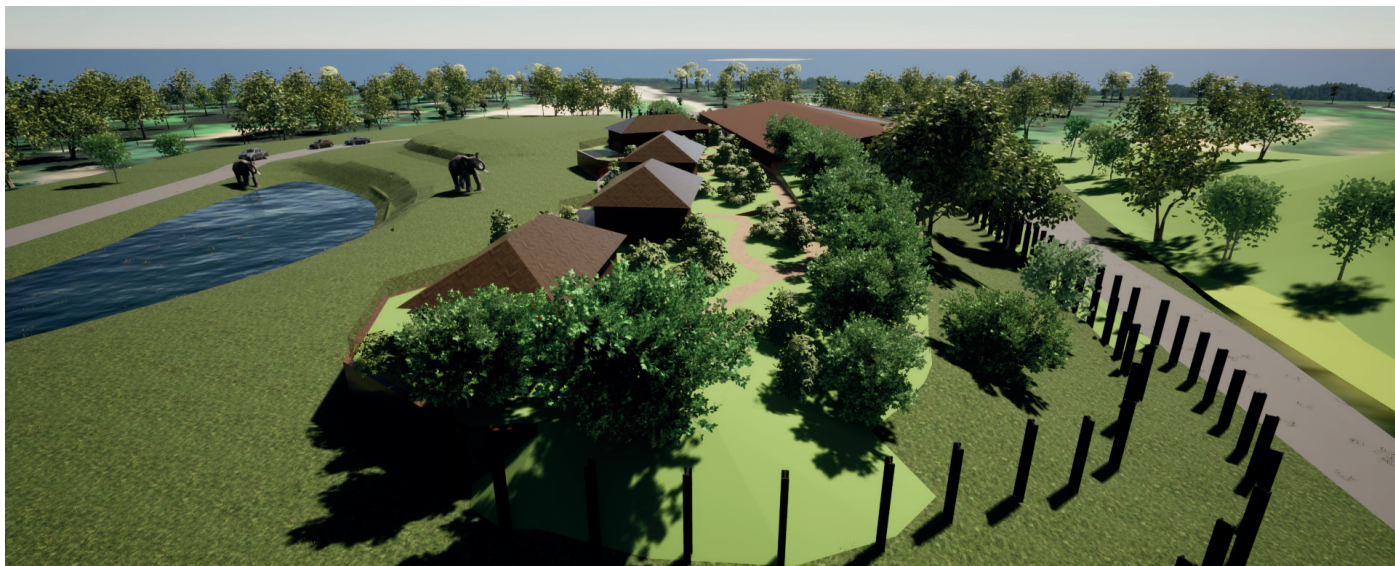
Ces choix et ces transferts prennent du temps car la population d'Eléphants présente en Europe est gérée au niveau européen et les décisions se prennent au sein de la commission composée de plusieurs scientifiques et professionnels spécialistes de l'espèce.

Dans le cadre des programmes d'élevage européens (EEP), le coordinateur avec la commission de l'espèce menacée gère et décide des transferts d'animaux entre les zoos, afin d'éviter la consanguinité et de vérifier les capacités et conditions d'accueil.

De plus, il faut trouver des congénères compatibles sur tous les points. De nombreux facteurs entrent en jeu tels que l'âge des animaux, le sexe, leurs comportements individuels... Et donc le choix des bons partenaires demande une réflexion poussée et coordonnée au niveau Européen.

Dans les prochains jours Moyo, va pouvoir prendre possession de son nouveau territoire, et faire la connaissance de Ben, avec qui il partagera sa nouvelle vie. Ils seront rejoints dans quelques semaines par un troisième mâle venu de Suède.

Une arrivée emblématique qui s'inscrit dans un grand plan d'aménagement du parc pour 2025



Le ZooSafari de Thoiry poursuit son plan de développement. Dans les 8 prochaines années de nombreux projets d'agrandissements et de nouveaux aménagements vont voir le jour.

Cette année, les travaux pour réaménager le safari ont d'ores et déjà commencé. Plaçant le bien-être animal au cœur de ses priorités, le zoo accueille dès fin septembre un autre jeune éléphant d'Afrique afin de pouvoir constituer un groupe avec Ben notre éléphant et ainsi renforcer son action de conservation auprès de l'espèce. Des travaux pour la création d'une toute nouvelle zone « Terres d'Afrique » ont commencé. Une maison de 1 400m², avec un territoire de près de 2 hectares, va voir le jour à l'entrée du safari. Des lodges pédagogiques d'observation nocturne vont être créés dans cette zone permettant aussi de passer une nuit sur le territoire des éléphants.

Contact presse

Tiphaine de la Rivière
06 12 24 57 08 - presse@thoiry.net